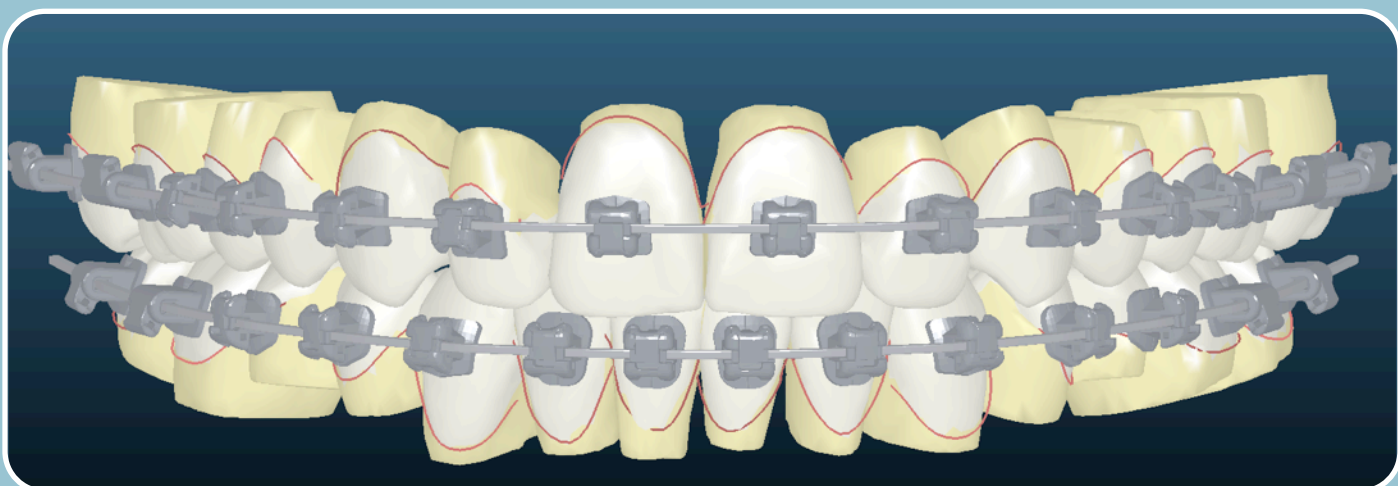


26 de Noviembre - Madrid

# INSIGNIA



## Curso Teórico - Práctico

El Sistema Insignia permite al ortodoncista conseguir un acabado preciso de una manera más eficiente, disminuyendo el número de citas y el tiempo de tratamiento.

El objetivo del curso es que el ortodoncista conozca y aprenda a utilizar las herramientas del sistema Insignia para realizar el diseño y la planificación de diversos casos clínicos mediante prácticas con ordenador. Asimismo aprenderá los procedimientos clínicos necesarios para realizar con éxito la técnica de cementado indirecto con las llaves de transferencia.

El curso está dirigido a ortodoncistas con experiencia previa en el manejo del Sistema Damon. (Máximo 10 participantes)



### **Dr. David González Zamora**

Licenciado en Odontología por la Universidad Europea de Madrid (UEM)

Máster en Ortodoncia y Ortopedia Dentofacial por la Institución Universitaria Mississippi

Profesor del Máster de Ortodoncia de la Universidad Alfonso X el Sabio (2005-2011)

Profesor del Máster de Ortodoncia de la Universidad Europea de Madrid (2009-2011)

Presidente de la Comisión de Nuevas Tecnologías del Ilustre Colegio Oficial de Odontólogos y Estomatólogos de la I Región (2002-2011)

Dictante de conferencias de ortodoncia nacionales e internacionales

# Visualiza el resultado final, mejora tus habilidades diagnósticas

## Planificación precisa, acabado exacto

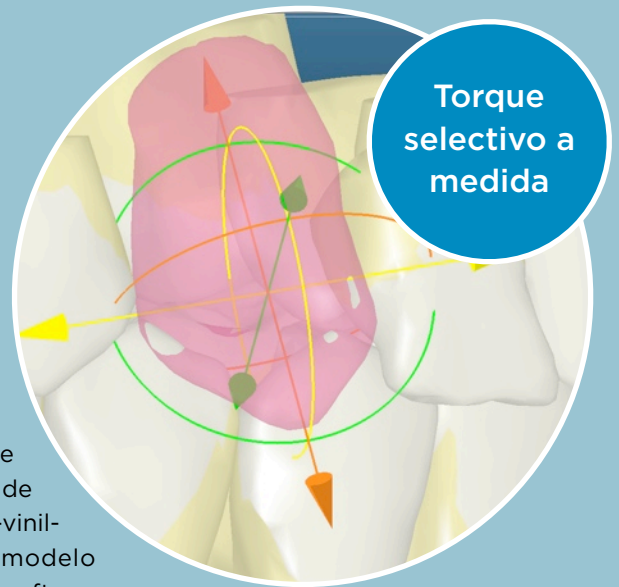
Los actuales aparatos de ortodoncia están diseñados para tratar a los pacientes dentro de una gama de resultados aceptados como norma, pero al igual que sucede con la huella dactilar, cada paciente es diferente. No hay ningún sistema ni prescripción que sirva para tratar a todos los pacientes logrando un resultado final de total precisión. El tamaño y la forma de los dientes, la forma de la arcada, y otras variables clínicas como la colocación de los brackets, afectan al resultado final, y por esa razón los últimos meses de tratamiento dedicamos tanto tiempo a hacer ajustes y doblar alambres para que todos los detalles queden perfectos. ¿No sería fantástico que cada paciente tuviera su propia prescripción, forma de arcada

y montaje de posicionamiento de brackets?

## Control total

Insignia utiliza un sistema de escaneo de alta resolución de una impresión de PVS (poli-vinil-siloxano) para crear un modelo virtual en 3 dimensiones. El software Insignia alinea el caso con numerosos algoritmos basados en la información dental y esquelética del paciente en cuestión, proporcionando la mejor oclusión posible para el set-up virtual. Con Insignia podrá reducir enormemente la cantidad de tiempo que dedica a revisar sus casos online. Si necesita realizar cambios cosméticos, el software interactivo

Insignia Approver le permite hacer cambios directamente en el modelo 3D sin necesidad de que sea un operador de una oficina de otro país quien se lo interprete. Con Insignia podrá controlar totalmente todos los aspectos del tratamiento, incluido el diseño del aparato. Cada kit de Insignia incluye un juego completo de brackets, arcos y plantillas de colocación para cada caso, de forma que nuestros pacientes obtengan la mayor calidad posible.

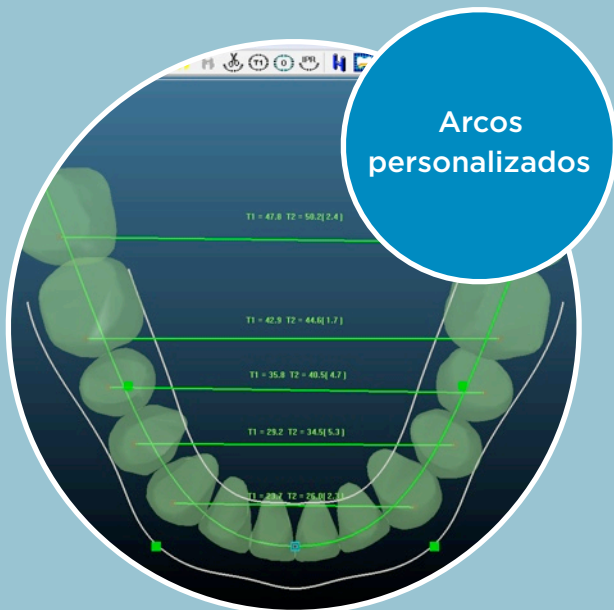


## Trabaje mejor, no más

Insignia puede hacer que los casos más difíciles resulten más llevaderos, y que los rutinarios sean excelentes. Gracias a la tecnología de Insignia no hay necesidad de reposicionar brackets ni de empezar a doblar alambres en la fase de acabado. Con menos citas se mejora la eficiencia de la consulta, por lo que podrá trabajar mejor sin trabajar más.

## Innovaciones técnicas

- Plantillas de precisión multi-unidad para una colocación de brackets sencilla y sin errores.
- Plantillas individuales para la posible recolocación individual de brackets que se descementen o pierdan
- Brackets personalizados para una mayor eficiencia clínica en todas las fases de tratamiento
- Arcos individualizados para reducir el número de citas en la fase de acabado.



### Información:

T. 914 914 027  
info@clinciasmilodon.com

### Horario:

09:00 - 14:00  
16:00 - 20:00

### Inscripción:

450 € para estudiantes  
650 € para profesionales

### Sede:

Clínica Smilodon  
Av. Rosa Regás 3 - local  
El Bercial  
28907 Getafe - Madrid